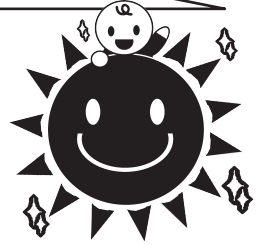


※各体験講座は全て予約制です

【受講料】

1講座・・・1500円、2講座以上は1講座につきプラス1000円
 1講座に お子様2人の場合 受講料は2000円(1人追加ごとにプラス500円)となります。
 講座により別途材料費が必要な場合があります。下記表にてご確認ください。
 講座に参加される付添い(大人) 2人の場合、1 講座ごとに 1人プラス500円となります
 ※保護者1名に対しお子様2人連れで受講の場合は1講座1人追加ごとにプラス500円となります。



	プライベートルーム	メインホール	お楽しみコーナー
10:30	英語であそぼ 対象：0～3歳 10:30～11:10 定員10組	キッズリトミック 対象：1歳6カ月～4歳 10:30～11:10 定員10組	終日開催 各コーナーの担当者が在席している時間帯のみオープンとなります。会場にて直接お申込み下さい。
11:10	ベビーサイン 対象：6カ月～1歳6カ月 11:20～12:10 定員10組	ベビーマッサージ 対象：2カ月～1歳くらいまで(オイル代別途300円) 11:20～12:20 定員10組	
12:00	ランチタイム (飲食スペースでご自由にどうぞ) ※離乳食やお食事の持ち込み可		お名前占い (ことだま鑑定) 名前に宿る個性・魅力・才能とは？大人気の鑑定です！ 1ネームにつき 500円
12:50	笑いヨガ 対象：3カ月～ 12:50～13:40 定員10組	おやこヨガ 対象：7カ月～1歳6カ月 12:50～13:40 定員10組	
13:40			その場で完成！あこがれの ロゼット 手作り体験 1000円 (材料費込み)
14:00	食育講座 対象：離乳食始まり～1歳7カ月 13:50～14:40 定員10組	キッズ親子体操 対象：安心して「走ること」ができる頃～ 13:50～14:40 定員10組	
15:00	ゆめのくにのMAP QRコード (新大宮ビルの地図) 	ベビリトミック 対象：3カ月～1歳6カ月 14:50～15:30 定員10組	NHKあそび子(宮崎あおい・井川遥)で採用されました！ ゆっきーのワンコイン 似顔絵 その場で写真撮影後約15分間で描きます。(ペット不可) 1名につき500円(はがきサイズ) ※追加1名につき+500円 ※後日郵送も可(送料100円) 似顔絵はSNSのアイコン使用や複製可です！色々使ってね！

【注意事項】

- ◆講座開始時間の10分前までに受付をお済ませ下さい。
- ◆開催日2日前～当日のキャンセルはキャンセル料金が生じますので予めご了承下さい。(必ずご連絡下さい)
- ◆託児はございません。
- ◆小さなお子様も参加なさいます。お互い十分ご注意ください様お願い致します。
- ◆講師の指示に従っていただけない場合は、参加をお断りする場合がございます。
- ◆当日飲食可能なスペースがございます(持込可)
- ◆当日はゆめのくに 通常営業はしていません。(レンタルBOXブースは営業しています) 通常設営されておりますおもちゃ広場の開放は致しておりませんので、ご了承ください。
- ◆当日イベント時間内にて発生した一切の事故やケガ、貴重品等の盗難・紛失や参加者間のトラブル等の責任を負いかねますことを予めご了承ください。

【各講座お申込み・お問い合わせ】

各講座は全て予約制です。お申込み・お問い合わせは『ベビーシャインブログ』QR→イベント申込フォームからお申込み・お問い合わせ下さい。
<http://bstnara.blog45.fc2.com/>



講師教室案内

- 浦崎美香・・・『おやこ∞むすび』
<http://ameblo.jp/oyakomusubi/>
- 船本ヨウコ・・・『ベリーベリーベビー』
<https://ameblo.jp/veryberrybaby/>
- 羽坂友希・・・『テテベイベイ』
<http://tetebaby.blog99.fc2.com/>
- 松岡ゆうこ・・・『び～んずベビー』
<http://bs-beans.jimdo.com/>
- 木村まどか・・・『CocoMadoBaby』
<http://ameblo.jp/skybabysweets/>